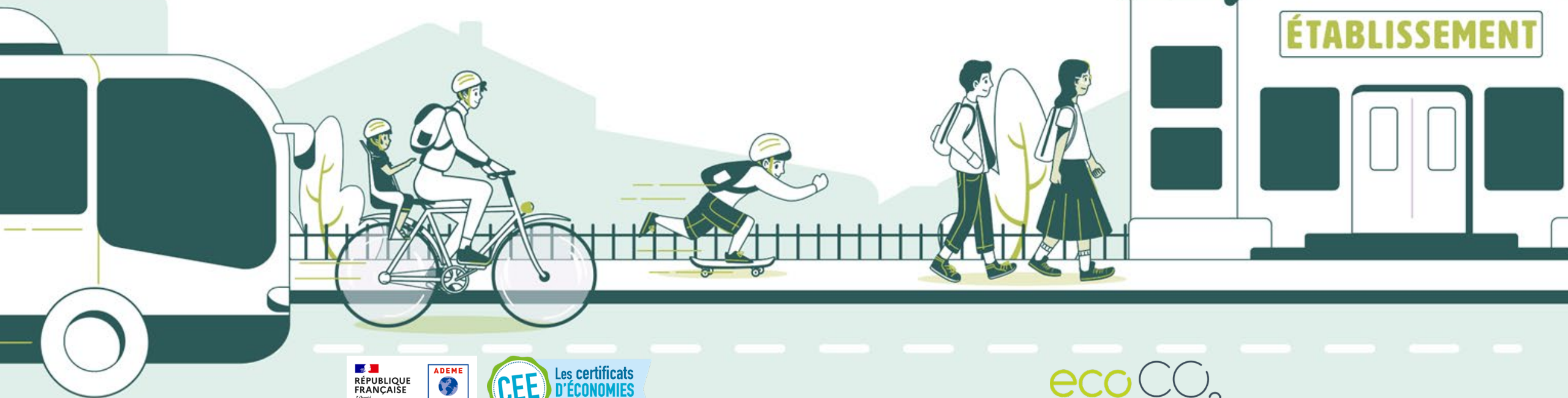


Réunion publique

Commune de Versonnex
9 novembre 2023



Les objectifs

- Une **réflexion commune** pour améliorer la circulation autour de l'école.
- Favoriser l'**émergence d'initiatives** en faveur de l'écomobilité scolaire.
- Aborder la question du **stationnement** au niveau du parking.



WORLD CAFÉ
9 novembre 2023

Participez à une réflexion commune
autour des thèmes sur

**la mobilité scolaire,
la sécurité aux abords
des écoles**

Exprimez vous !

Le 9 novembre 2023 à 18h30
à l'école Yves de Tonnac

Partagez vos idées, vos réflexions :
<https://forms.gle/iMApLxP1drvevDE18>

www.versonnex.fr





Le World Café

Le « World café » est une **méthode d'intelligence collective** pour créer un réseau vivant de dialogues collaboratifs autour d'un thème important pour une organisation ou des personnes.

Tout le monde
est nécessaire,
Tout le monde a sa place !

Etre à l'écoute : écouter pour comprendre,
Etre toujours positif et créatif,
Se concentrer sur l'essentiel,
Participer et faire part de ses réflexions
et de son ressenti,
Relier et connecter les idées,
S'amuser !

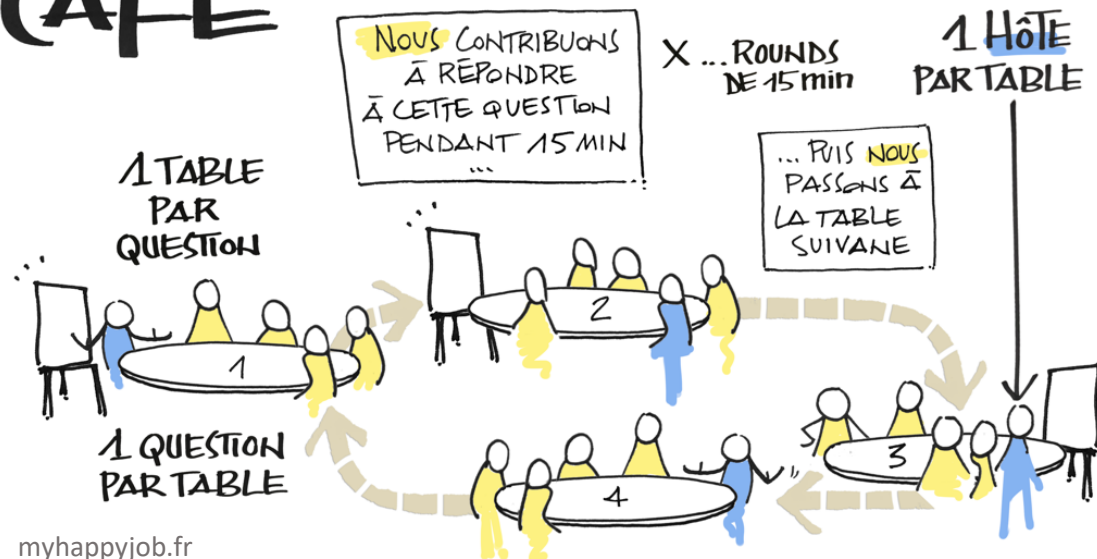
Ne pas imposer son point de vue,
Ne pas polémiquer,
Ne pas censurer les autres,
Ne pas s'autocensurer

Déroulé

3 groupes
10 minutes par table

WORLD CAFE

LE WORLD CAFE FAIT APPEL
À L'INTELLIGENCE COLLECTIVE



Quels sont les freins que vous identifiez aujourd'hui à la pratique d'une mobilité active ou partagée ?

Quelles solutions pourrions-nous envisager pour rendre le parking devant l'école une zone plus sûre et pratique pour nos enfants ?

Que seriez-vous prêts à mettre en place dès aujourd'hui en faveur de la mobilité active ou partagée ? Et comment mobiliser le plus grand nombre autour de cette question ?

Compte rendu

Deux groupes se sont constitués pour travailler sur deux tables :

- Quelles solutions pourrions-nous envisager pour rendre le parking devant l'école une zone plus sûre et pratique pour nos enfants ?

Les deux groupes ont travaillé sur des propositions visant à exclure les véhicules des zones piétonnes utilisées par les enfants

- Que seriez-vous prêts à mettre en place dès aujourd'hui en faveur de la mobilité active ou partagée ? Et comment mobiliser le plus grand nombre autour de cette question ?

Les débats se sont tournés vers la levée des points noirs et l'organisation de pédibus ou vélo-bus

- Quels sont les freins que vous identifiez aujourd'hui à la pratique d'une mobilité active ou partagée ?

Les freins ont été abordés en séance commune aux deux groupes et par la boîte à idées.

Compte rendu

Quelles solutions pourrions-nous envisager pour rendre le parking devant l'école une zone plus sûre et pratique pour nos enfants ?

Table 1 : Esplanade élémentaire devant l'école

Dangers :

- Manœuvres des véhicules
- Non-respect des zones de stationnement et de dépose-minute
- Vitesse excessive
- Circulation sur la voie de parking réservé aux personnels

Propositions :

- Transformer le parking en une zone prioritaire aux piétons (circulation au pas, etc.)
- Réaménagement global en zone de dépose minute, suppression des parkings permanents
- Limitation de l'accès au parking réservé aux personnels (Barrière avec détecteur pour parking enseignant)
- Rajout d'un panneau « Parking enseignant »
- Sanctuariser l'ilot central déporter la dépose minute
- Créer des places accessibles depuis la rue de la Saint Martin.
- Places accessibles par la route directement (plus de parking), bus en sens inverse.



Compte rendu

Quelles solutions pourrions-nous envisager pour rendre le parking devant l'école une zone plus sûre et pratique pour nos enfants ?

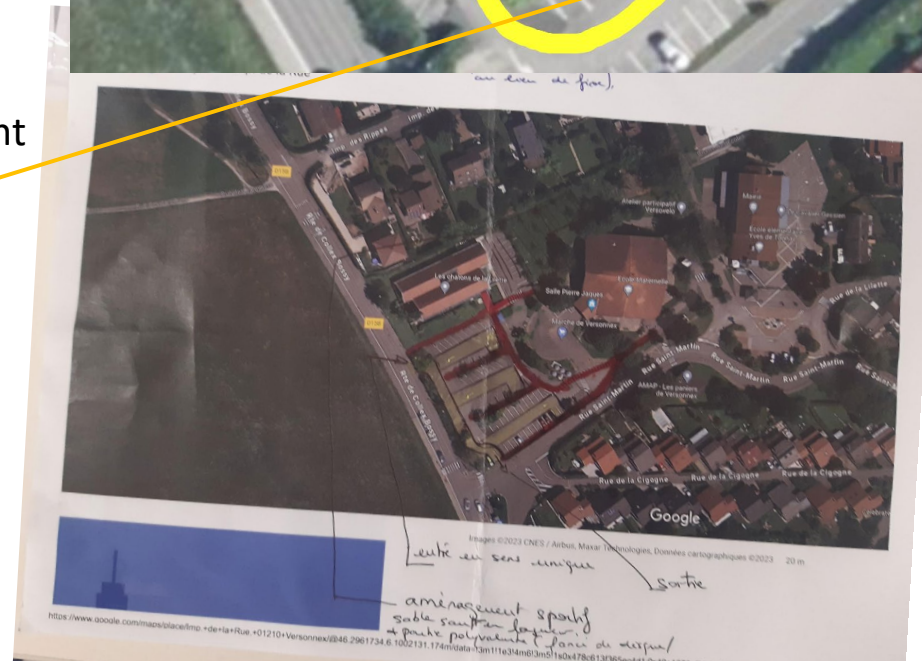
Table 1 : Parking salle Pierre Jacques

Constat :

- Le parking de la salle Pierre Jacques est sous-utilisé par les parents d'enfants en école élémentaire.

Propositions :

- Créer une entrée sur la route de Collex-Bossy vers la crèche.
- Organiser la circulation pour que les piétons ne croisent pas les véhicules
- Places en épis dans le sens de circulation.
- Sortie unique rue de la Saint Martin



Compte rendu

Quels sont les freins que vous identifiez aujourd'hui à la pratique d'une mobilité active ou partagée ?

Table 2 : Route de Collex-Bossy

Dangers :

- Vitesse excessive
- Circulation de cyclomoteurs sur la piste cyclable
- Traversées piétons

Propositions :

- Automatisation des feux pour les cyclistes
- Marquage voie cyclable sur trottoir côté crèche
- Surveillance des passages piétons (à la mode Suisse), matériel fournis par la Commune (bénévoles ou rémunérés par Commune. Solliciter les personnes âgées ?)
- Présence ponctuelle d'un ASVP
- Modification de la circulation du parking de la salle Pierre-Jaques, avec nouvelle entrée route de Collex-Bossy, circulation en sens unique, etc.

Points de blocage potentiels :

- Projet soumis à autorisation de la Préfecture (route départementale)

Compte rendu

Quels sont les freins que vous identifiez aujourd'hui à la pratique d'une mobilité active ou partagée ?

Table 2 : Itinéraire depuis les Genévriers

Dangers :

- Circulation en autonomie des certains enfants
- Manque d'éclairage
- Traversée de la route

Contexte :

- Nécessité de soutien des familles des Genévriers « contraintes » à placer leurs enfants à Versonnex malgré leur proximité avec Sauvergnny
- Projet de voie verte entre Divonne et Ornex

Propositions :

- Améliorer l'éclairage tout au long du parcours
- Sécurisation du passage piéton des Genévriers (feu piétons, et/ou avertissements lumineux, réduction des largeurs de voies, surveillance)
- Aménagement d'une voie piétonne le long de la route d'accès au skate parc et limitation de la circulation aux simples ayants-droits

Compte rendu



Que seriez-vous prêts à mettre en place dès aujourd'hui en faveur de la mobilité active ou partagée ?

Les points noirs: éclairage chemin des écoliers
550 M

Les points noirs: passage piéton Jargilliers/Les Rippes

Les points noirs: Passage de l'église (Rte de Divonne)

Compte rendu

Que seriez-vous prêts à mettre en place dès aujourd'hui en faveur de la mobilité active ou partagée ?

Table 2 : Partage de trajets à pied ou en vélo

Objectif :

- Diminuer le flux en organisant la co-mobilité (pédibus, vélobus)

Proposition

- Organiser une expérimentation dans Bois-Chaton, 1 semaine, pédibus, pour arriver à 8h20
- Augmenter la capacité des parcs à vélos couverts
- Etudier des lignes de vélo-bus en fonction de la disponibilité d'accompagnants

Points de blocage potentiels :

- Quid de la responsabilité des accompagnants en cas d'accident ?
- Difficulté à trouver des accompagnateurs fiables
- Nécessité de respect d'une charte stricte concernant horaires, absences, etc.
- Multiplicité des horaires d'arrivée le matin, et surtout de départ le soir
- Organisation de tournées sur itinéraires sécurisés
- Service de remplacement en cas d'absence des accompagnateurs

La boîte à idée

Un questionnaire ouvert en ligne a été transmis aux parents à cette adresse : https://docs.google.com/forms/d/e/1FAIpQLSdtIEMIsJ5rL9QZUGHEkBURazOF4f0J4GoftFPsPeht_8h9A/viewform

Ci-dessous les premiers retours des parents.

Merci pour cette initiative:

1- Pour ce qui est du frein à la mobilité active, la piste cyclable qui part du centre de Versonnex jusqu'à l'école, est le théâtre de comportements imbéciles de certains automobilistes. Les motos et scooters empruntent cette piste pour éviter les dos d'âne. Les voitures, pressées d'aller travailler, montent également dessus au niveau du feu pour tourner vers l'école, pour éviter les voitures qui tournent = cette piste cyclable devrait être clairement séparée de la route par un terre-plein ou un trottoir élevé (mais cela engendre des coûts). Et le soir les voitures ne ralentissent que très peu sur les dos d'âne/passages piétons. Faut il mettre des feux partout? En parlant de feu, certaines voiture/scooter grillent le feu lorsque vous partez de l'école ce qui rend extrêmement dangereux la traversée de la route de Collex.

2 - Pour sécurisé le parking devant l'école élémentaire, compter sur le civisme de certains parents qui en arrivent à se garer sous l'abris devant l'école semble difficile. Sans parler du camion de livraison de plats qui, fut un temps, prenait le stop à contre sens! = rappeler les règles par un email accrocheur à tous les parents " La vie d'un enfant vaut plus que 5 minutes de retard !!", mettre des bornes anti-stationnement devant l'entrée de l'école/le grand portail.

3 - Pourquoi le bus ne prend - il pas les élèves en face de l'école maternelle?

4 - La solution radicale serait la fermeture du parking pour inciter les parents à se garer sur le grand parking, où le risque d'accident existe car les voitures prennent le sens interdit.

Les véhicules n'ont pas à stationner sur la dépose minute aux abords de l'école. Les enfants doivent ainsi passer entre les véhicules qui démarrent et ne font pas forcément attention. Les 2 parkings et le stationnement 15min est bien suffisant. Améliorer la visibilité au niveau du stop devant l'école (en sortant du petit parking) il est difficile de voir arriver les véhicules venant de la gauche. Mettre des dos-d'âne car peu sont les véhicules qui respectent la vitesse limitée à 30..

Il y a, il nous semble un problème de sécurité pour les piétons au centre-ville et il serait chouette de remonter le fait que le centre-ville n'est pas accessible à pieds en sécurité (les voitures se sentent parfois tout permis). Avec l'absence de trottoirs (vers l'église par ex. et penser que les gens devraient passer par le petit passage derrière l'église parait dans les faits pas réaliste - Idées : Pour l'absence de trottoirs: Si un rétrécissement de chaussée pour la voiture, afin d'avoir un vrai trottoir, n'est pas possible ou pas du ressort de la ville (mais qui serait idéal, cette "préférence piéton" est vu dans plusieurs communes environnantes), alors par exemple "virtualiser" en peinture et en couleur au sol, une zone de partage de chaussée, et ajouter des panneaux rappelant la priorité aux piétons et que le dépassement - piéton ou vélo d'ailleurs - doit se faire en laissant 1m de distance, serait une première étape et pas très chère.



Nous sommes nouveaux habitants à Versonnex, donc nouveaux élèves à l'école depuis septembre. Nous venons presque tous les jours à vélo, je pense que tout est bien aménagé justement

Les prochaines étapes

Réflexion autour de solutions de transports partagés :

- Proposition du test d'un groupe de pédibus à bois chatton ⓘ Pierre valentin
- Mise en place d'un accompagnement à vélo par un animateur. A condition de parents intéressés et qu'un planning de volontaire se mette en place pour avoir toujours deux personnes
- Lancer une enquête/questionnaire auprès des administrés afin de connaitre leur appétence pour ces propositions.

Sécurisation des abords :

- Sécurisation traversée route de Collex : une recherche de solutions pour une présence au passage piéton va être lancée (Bénévole , volontaire, ou emploi)

Parking :

- Les deux propositions vont être cartographiées et étudiées par la commune.

Prochaine réunion à prévoir, pour creuser la piste du partage de trajet et évoquer la sécurisation de la traversée de la route de Collex .

